



UNSER SORTIMENT IHR ERFOLG

Warmwasser- und Wärmetechnik



STARKE LEISTUNG FÜR UNSERE PARTNER

Qualität, Innovation & Individualität vereint mit unseren Produkten und Serviceleistungen

Als Teil der KLINGER Gruppe ist KLINGER Gebetsroither seit 25 Jahren ein führender Hersteller für Warmwasser- und Wärmetechniksysteme in Österreich.

KLINGER ist einer der weltweit führenden Hersteller und Anbieter von Industriedichtungen und Armaturen. Das Unternehmen wurde 1886 als Familienbetrieb gegründet und gilt als Pionier auf dem Gebiet der Dichtungstechnik. Heute ist KLINGER eine global agierende Gruppe, bestehend aus 40 Unternehmen, die ihren Partnern an weltweit 60 Fertigungs-, Vertriebs- und Servicestandorten einzigartiges Know-how und kompetente Beratung vor Ort bieten. Zu den Kunden des Traditionsunternehmens zählen führende Unternehmen aus der chemischen, petrochemischen sowie aus der Infrastruktur- und Transportindustrie. Die eigentümergeführte KLINGER Gruppe beschäftigt über 2.300 MitarbeiterInnen

in über 40 Ländern mit einem Gesamtjahresumsatz von rund 410 Mio. Euro (2014).

Mit hoher Beratungs- und Fachkompetenz sowie geballtem Lösungs-Know-how hat sich der Hersteller voll auf Mehrwert und höchste Zufriedenheit der Partner fokussiert. Zur Realisierung der Unternehmensphilosophie investiert KLINGER Gebetsroither laufend in die Fachkompetenz seines Teams. Dank motivierter und bestens geschulter Mitarbeiter, einem dichten Vertriebs- und Servicenetz, sowie hoher Backoffice-Kapazitäten kann man sehr bedarfsorientiert agieren und Marktpartnern individuelle Produktlösungen und Dienstleistungen anbieten.



RAUM FÜR SYSTEMLÖSUNGEN

Unsere Wohnungsstationen für unterschiedlichen Warmwasser- und Wärmebedarf

Die Produkte der Warmwasser- und Wärmetechniksysteme werden zu 100 % im neuen Entwicklungs- und Produktionszentrum in Österreich hergestellt. Dort sorgt ein bestens geschultes Montageteam für einen Standard, der jedem internationalen Vergleich Stand hält. Um eine lange Produktlebensdauer garantieren zu können, führt das Servicepersonal die Inbetriebnahme und das Wartungsservice durch. Rund 10.000 Geräte werden pro Jahr in Betrieb genommen, gewartet und repariert.

Am neu entwickelten Prüfstand können alle Betriebszustände simuliert, visualisiert und ausgewertet werden. Das sichert eine hohe Produktionsqualität und auch kundenspezifische Produktlösungen können somit optimal laufend weiterentwickelt werden.

Durch die hauseigene Konstruktion und Fertigung kann sehr gezielt auf kundenspezifische Wünsche eingegangen werden, KLINGER Gebetsroither bietet folgendes Produktportfolio an:

- » Wohnungsstationen für Warmwasser
- » Wohnungsstationen für Warmwasser und Heizung (Radiator- und/oder Flächenheizung)
- » Wohnungsstationen für kritische Wasserqualitäten (ohne Wärmetauscher)
- » KLINGER Combistar Fernwärmeboiler
- » KLINGER Combi Therme (Wohnungsübergabestation)



100% MADE IN AUSTRIA

Qualität, Innovation & Individualität vereint mit unseren Produkten und Serviceleistungen





WOHNUNGSSTATION

für Warmwasser

- » Brauchwasserbereitung mittels Plattenwärmetauscher und thermostatisch nachgeregeltem Druck-/Temperaturregler
- » Montagerahmen für verdeckte Rohrführung bei Sanierungen



TECHNISCHE DATEN

Ausführung	Nachrüstung / Sanierung
Warmwasser-Auslaufmenge	10 / 12 / 14 Liter/Minute
Warmwasser-Temperatur	50°C
Option	Ausführung ohne Montagerahmen KWZ oder Passstück Plattenwärmetauscher gelötet (Kupfer / Nickel)

WOHNUNGSSTATION

für Warmwasser

- » Brauchwasserbereitung mittels Plattenwärmetauscher und thermostatisch nachgeregeltem Druck-/Temperaturregler



TECHNISCHE DATEN

Ausführung	Nachrüstung / Sanierung
Warmwasser-Auslaufmenge	10 / 12 / 14 Liter/Minute
Warmwasser-Temperatur	50°C
Option	Ausführung mit Thermostاتمischer





WOHNUNGSSTATION

für Warmwasser und Heizung (Heizkörper)

- » Brauchwasserbereitung mittels Plattenwärmetauscher und thermostatisch nachgeregeltem Druck-/Temperaturregler
- » Montagerahmen für verdeckte Rohrführung bei Sanierungen
- » Integrierter raumheizungsseitiger Differenzdruckregler



TECHNISCHE DATEN

Ausführung	Nachrüstung / Sanierung
Warmwasser-Auslaufmenge	10 / 12 / 14 Liter/Minute
Warmwasser-Temperatur	50°C
Maximale Heizleistung	8,5 kW
Option	Ausführung ohne Montagerahmen KWZ oder Passstück Plattenwärmetauscher gelötet (Kupfer / Nickel) Stellantrieb am Zonenventil RHZ

WOHNUNGS-ÜBERGABESTATION

für Warmwasser und Heizung (Heizkörper)

- » Kombitherme mit Systemtrennung zwischen Raumheizungskreis und Primärversorgung
- » Warmwasserbereitung über Plattenwärmetauscher und thermostatisch nachgeregeltem Druck-/Temperaturregler (Warmwasser-Vorrangschaltung)

TECHNISCHE DATEN

Ausführung	Nachrüstung / Sanierung
Warmwasser-Auslaufmenge	10 / 12 / 14 Liter/Minute
Warmwasser-Temperatur	50°C
Maximale Heizleistung	7 / 12 / 20 kW
Option	WMZ-Passstück





WOHNUNGSSTATION

für Warmwasser und Raumheizung (Heizkörper)

- » Warmwasserbereitung mittels Plattenwärmetauscher und thermostatisch nachgeregeltem Druck-/Temperaturregler
- » Integrierter raumheizungsseitiger Differenzdruckregler



TECHNISCHE DATEN

Ausführung	Wandeinbau / Aufputzmontage
Warmwasser-Auslaufmenge	15 / 17 / 18 / 20 Liter/Minute
Warmwasser-Temperatur	45°C / 50°C
Maximale Heizleistung	8,5 kW
Option	Ausführung mit Zonenventil Ausführung mit Zonenventil-Antrieb (NC) Schmutzfänger RHZ-RL KWZ / WWZ oder Passstücke Plattenwärmetauscher gelötet (Kupfer / Nickel) Plattenwärmetauscher geschraubt Warmwasser-Zirkulation

WOHNUNGSSTATION

für Warmwasser und Raumheizung (Heizkörper)

- » Warmwasserbereitung mittels Plattenwärmetauscher und thermostatisch nachgeregeltem Druck-/Temperaturregler
- » Integrierter raumheizungsseitiger Differenzdruckregler
- » Warmwasser-Zirkulation



TECHNISCHE DATEN

Ausführung	Wandeinbau / Aufputzmontage
Warmwasser-Auslaufmenge	15 / 17 / 18 / 20 Liter/Minute
Warmwasser-Temperatur	45°C / 50°C
Maximale Heizleistung	8,5 kW
Option	Ausführung mit Zonenventil Ausführung mit Zonenventil-Antrieb (NC) Schmutzfänger RHZ-RL KWZ / WWZ oder Passstücke Plattenwärmetauscher gelötet (Kupfer / Nickel) Plattenwärmetauscher geschraubt Zeituhr für Zirkulation



WOHNUNGSSTATION

für Warmwasser und Fußbodenheizung

- » Warmwasserbereitung mittels Plattenwärmetauscher und thermostatisch nachgeregeltem Druck-/Temperaturregler
- » Primärseitiger Differenzdruckregler
- » Fußbodenheizung festwertgeregelt
- » Integrierte Schutzabschaltung



TECHNISCHE DATEN

Ausführung	Wandeinbau / Auputzmontage
Warmwasser-Auslaufmenge	15 / 17 / 18 / 20 Liter/Minute
Warmwasser-Temperatur	45°C / 50°C
Maximale Heizleistung FBH	6,0 kW
Option	Fußbodenheizung witterungsgeführt KWZ / WWZ oder Passstücke Plattenwärmetauscher gelötet (Kupfer / Nickel) Plattenwärmetauscher geschraubt Warmwasser-Zirkulation

WOHNUNGSSTATION

für Warmwasser und Fußbodenheizung

- » Warmwasserbereitung mittels Plattenwärmetauscher und thermostatisch nachgeregeltem Druck-/Temperaturregler
- » Primärseitiger Differenzdruckregler
- » Fußbodenheizung festwertgeregelt
- » Integrierte Schutzabschaltung
- » Warmwasser-Zirkulation

TECHNISCHE DATEN

Ausführung	Wandeinbau / Auputzmontage
Warmwasser-Auslaufmenge	15 / 17 / 18 / 20 Liter/Minute
Warmwasser-Temperatur	45°C / 50°C
Maximale Heizleistung FBH	6,0 kW
Option	Fußbodenheizung witterungsgeführt KWZ / WWZ oder Passstücke Plattenwärmetauscher gelötet (Kupfer / Nickel) Plattenwärmetauscher geschraubt Zeituhr für Zirkulation





WOHNUNGSSTATION

für Warmwasser und Fußbodenheizung

- » Warmwasserbereitung mittels Plattenwärmetauscher und thermostatisch nachgeregeltem Druck-/Temperaturregler
- » Primärseitiger Differenzdruckregler
- » Fußbodenheizung festwertgeregelt
- » Integrierte Schutzabschaltung
- » Integrierte Fußboden-Heizkreisverteiler (2-8 fach)
- » Einzelraumregelung

TECHNISCHE DATEN

Ausführung	Wandeinbau
Warmwasser-Auslaufmenge	15 / 17 / 18 / 20 Liter/Minute
Warmwasser-Temperatur	45°C / 50°C
Maximale Heizleistung FBH	6,0 kW
Option	Fußbodenheizung witterungsgeführt KWZ / WWZ oder Passstücke Plattenwärmetauscher gelötet (Kupfer / Nickel) Plattenwärmetauscher geschraubt Warmwasser-Zirkulation

WOHNUNGSSTATION

für Warmwasser, Raumheizung (Heizkörper) und Fußbodenheizung

- » Warmwasserbereitung mittels Plattenwärmetauscher und thermostatisch nachgeregeltem Druck-/Temperaturregler
- » Primärseitiger Differenzdruckregler
- » Fußbodenheizung festwertgeregelt
- » Integrierte Schutzabschaltung
- » Raumheizung mit eigenem Differenzdruckregler

TECHNISCHE DATEN

Ausführung	Wandeinbau / Auputzmontage
Warmwasser-Auslaufmenge	15 / 17 / 18 / 20 Liter/Minute
Warmwasser-Temperatur	45°C / 50°C
Maximale Heizleistung FBH	6,0 kW
Maximale Heizleistung	1,5 kW
Option	Fußbodenheizung witterungsgeführt KWZ / WWZ oder Passstücke Plattenwärmetauscher gelötet (Kupfer / Nickel) Plattenwärmetauscher geschraubt Warmwasser-Zirkulation





WOHNUNGSSTATION

für Warmwasser, Raumheizung (Heizkörper) und Fußbodenheizung

- » Warmwasserbereitung mittels Plattenwärmetauscher und thermostatisch nachgeregeltem Druck-/Temperaturregler
- » Primärseitiger Differenzdruckregler
- » Fußbodenheizung festwertgeregelt
- » Integrierte Schutzabschaltung
- » Integrierte Fußboden-Heizkreisverteiler (2-8 fach)
- » Raumheizung mit eigenem Differenzdruckregler
- » Warmwasser-Zirkulation

TECHNISCHE DATEN

Ausführung	Wandeinbau / Auputzmontage
Warmwasser-Auslaufmenge	15 / 17 / 18 / 20 Liter/Minute
Warmwasser-Temperatur	45°C / 50°C
Maximale Heizleistung FBH	6,0 kW
Maximale Heizleistung	1,5 kW
Option	Fußbodenheizung witterungsgeführt KWZ / WWZ oder Passstücke Plattenwärmetauscher gelötet (Kupfer / Nickel) Plattenwärmetauscher geschraubt Zeituhr-Zirkulation Einzelraumregelung

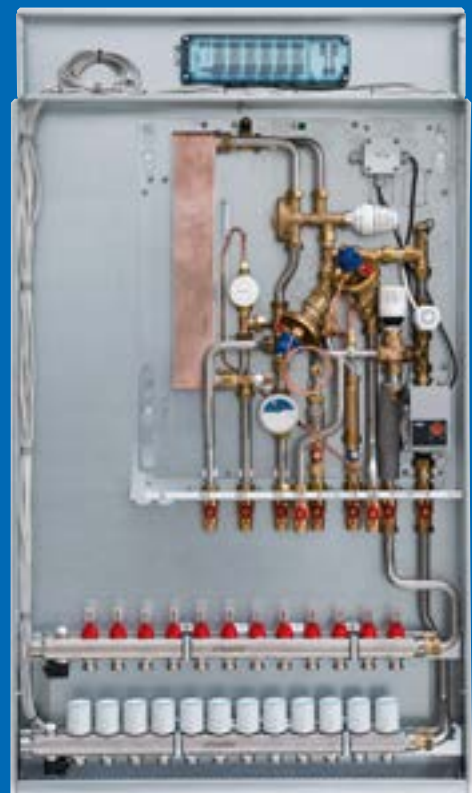
WOHNUNGSSTATION

für Warmwasser, Raumheizung (Heizkörper) und Fußbodenheizung

- » Warmwasserbereitung mittels Plattenwärmetauscher und thermostatisch nachgeregeltem Druck-/Temperaturregler
- » Primärseitiger Differenzdruckregler
- » Fußbodenheizung festwertgeregelt
- » Integrierte Schutzabschaltung
- » integrierte Fußboden-Heizkreisverteiler (2-12 fach)
- » Raumheizung mit eigenem Differenzdruckregler
- » Einzelraumregelung

TECHNISCHE DATEN

Ausführung	Wandeinbau
Warmwasser-Auslaufmenge	15 / 17 / 18 / 20 Liter/Minute
Warmwasser-Temperatur	45°C / 50°C
Maximale Heizleistung FBH	6,0 kW
Maximale Heizleistung	1,5 kW
Option	Fußbodenheizung witterungsgeführt KWZ / WWZ oder Passstücke Plattenwärmetauscher gelötet (Kupfer / Nickel) Plattenwärmetauscher geschraubt Warmwasser - Zirkulation





WOHNUNGSSTATION

für Warmwasser und Raumheizung
mit 140 Liter Warmwasser-Boiler

- » Warmwasserbereitung mittels Heizwendel in der Boilerflasche
- » Heizwendel aus Edelstahl-Glattrohr mit großer Heizfläche
- » Zonenventil raumheizungsseitig
- » Warmwasser-Bereitung eigenmediumsgesteuert
- » WMZ-Passstück
- » Sicherheitsgruppe 6bar inkl. Syphon

TECHNISCHE DATEN

Ausführung	Nachrüstung / Sanierung / Neubau
Boilerinhalt	140 Liter
Warmwasser-Temperatur	ca. 50°C
Aufheizzeit	ca. 100 min
Maximale Heizleistung Radiator	ca. 4,5 kW
Option	Warmwasser und Fußbodenheizung (festwertgeregelt) KWZ / WWZ oder Passstücke IMS-Wandelement (Box) Trockenbau IMS-Wandelement (Box) Massivbau Montagerahmen mit Anschlußschiene Sonderausführungen

COMBISTAR FERNWÄRMEBOILER

- » Dezentrale Brauchwasserbereitung mittels Heizwendel in der Boilerflasche sowie vorgeschaltetem Plattenwärmetauscher
- » Warmwasser-Bereitung eigenmediumsgesteuert
- » Inkl. Thermostatmischer
- » Inkl. Warmwasserzähler
- » Sicherheitsgruppe 6bar inkl. Syphon
- » Neues Design

TECHNISCHE DATEN

Ausführung	Wandeinbau / Auputzmontage
Warmwasser-Auslaufmenge	10 Liter/Minute
Warmwasser-Temperatur	50°C
Boilerinhalt	40 / 50 / 80 / 100 / 120 Liter





Zentrale Marchtrenk
Schafbergstraße 3 » A - 4614 Marchtrenk
Telefon: +43 (0) 7243 227 - 0
Fax: +43 (0) 7243 227 - 26
E-Mail: office@gebetsroither.at



Filiale Gumpoldskirchen
Am Kanal 8-10 » A-2352 Gumpoldskirchen
Telefon: +43 (0) 2252 60 71 00 - 0
Fax: +43 (0) 2252 60 71 00 - 3010
E-Mail: filiale@gebetsroither.at