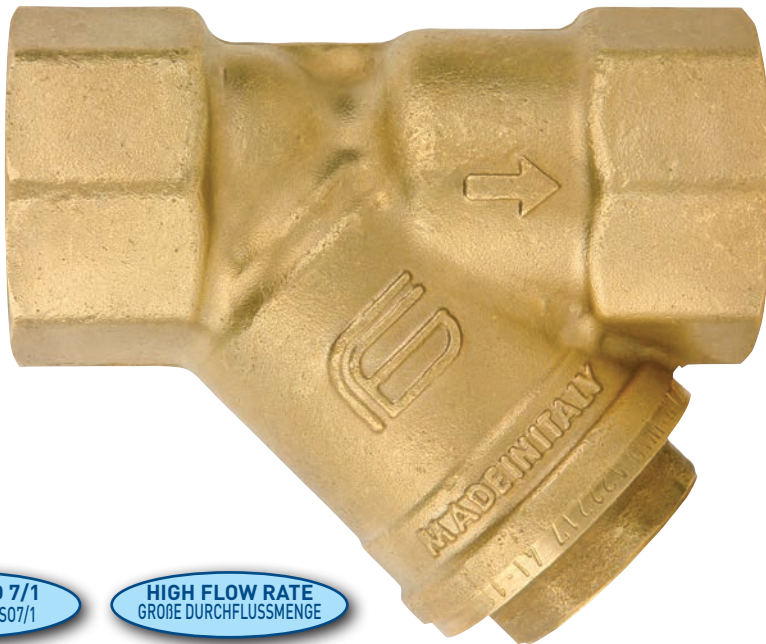
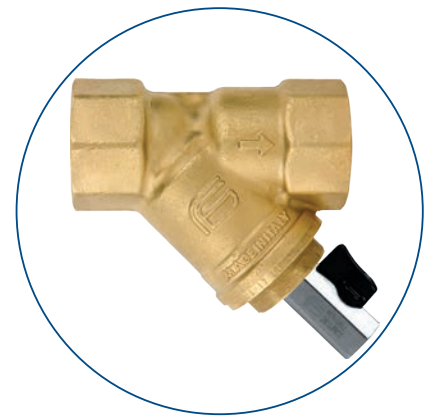


# GLADIUS®



Watermark Licence



THREAD ISO 7/1  
GEWINDE NACH ISO7/1

HIGH FLOW RATE  
GROBE DURCHFLUSSMENGE

AISI 316 MESH  
NETZ AUS AISI316

HEAVY DUTY  
HOCH FESTIGKEIT

art. 2341	F/F from 1/4" to 2" F/F von 1/4" bis 2"	art. 2342	F/F with purge valve from 1/2" to 2" F/F mit Entleerungsventil von 1/2" bis 2"
-----------	--	-----------	---

## TECHNICAL FEATURES:

Temperature limits: for fluids from -15°C to + 110°C

Pressure limits: PN25

## SPECIFIC FEATURES:

- The GLADIUS strainer is manufactured from **DZR** (Dezincification Resistant Copper Alloy), a particular antidezincification copper with high corrosion resistance to aggressive water, chilled water and seawater applications.

### Application fields:

The GLADIUS strainer is particularly suitable for those installations where high aggressive water causes dezincification in standard brass alloys and weakens the molecular structure of the material. As a result it is suitable for sea water and chilled water installations and can also be installed on boats.

**Filter:** Stainless Steel Mesh 500 µm.

### Cleaning:

- For art. 2341, unscrew the threaded plug, remove the Mesh and clean it.
- For art. 2342, open the purge valve to drain or remove the threaded plug to clean the filter.

### Threaded end connections:

- Standard female according to UNI ISO 7/1 (UNI EN 10226).

All the valves comply with the regulation **CE 2014/68/CE** and are tested 100% on pneumatic seal with electronic control.

## ALLGEMEINE DATEN DER STANDARDAUSFÜHRUNG:

Temperaturbereich: für Flüssigkeiten von -15°C bis +110°C

Betriebsdruck: PN25

## SONSTIGE VORTEILE DER STANDARDAUSFÜHRUNG:

- Der GLADIUS Filter wird aus **DZR** hergestellt, einem entzinkungs- und sehr korrosionsbeständigem Spezialmessing.

### Anwendungsbereich:

Der GLADIUS eignet sich besonders für Anlagen, in denen die hochkorrodierende Wirkung des Wassers das Zink der konventionellen Messinglegierungen abträgt und die Molekülstruktur des Materials schwächt. Dank dieser Eigenschaften eignet es sich für Anlagen auf See (mit Handhebel aus Edelstahl K003 empfohlen) und ist an Booten im Allgemeinen Gattung montierbar.

**Filter:** Aus Edelstahlmaschen innen eingebaut 500 µm.

### Reinigung:

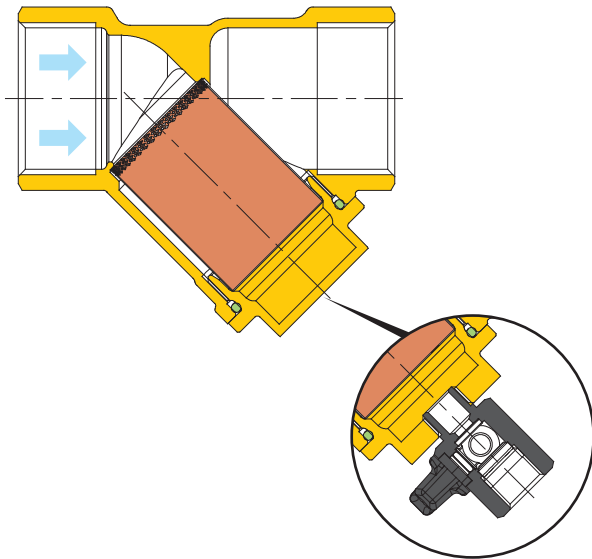
- Für art. 2341, Gewindverschluss Öffnen, Masche demontieren und reinigen.
- Für art. 2342, Entleerungsventil öffnen oder Gewindverschluss demontieren um zu reinigen.

### Gewindeanschlüsse:

- Innengewinde nach UNI ISO 7/1 (UNI EN 10226).

Alle Kugelhähne berücksichtigen die **EG-Richtlinie 2014/68/EG** und werden 100% mit einem Verfahren kontrolliert, das eine elektronisch gesteuerte Luftdichtheitsprüfung vorsieht.

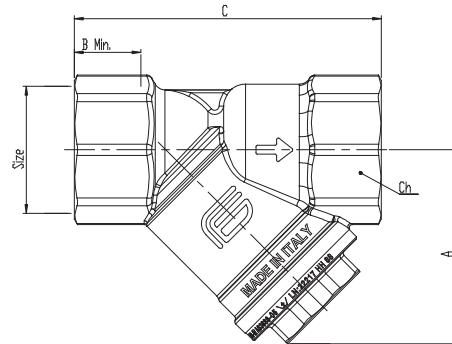
## SECTION / QUERSCHNITT



### LIST OF COMPONENTS: description/materials/treatments TEILELISTE: Beschreibung / Werkstoffe / Behandlungen

Body and threaded end Gehäuse und Gewindemuffe	<span style="color: yellow;">●</span>	CW602N (Pb ≤ 2,2%)
Seats Dichtungen	<span style="color: green;">●</span>	EPDM PEROX
Screen Filter	<span style="color: orange;">●</span>	Stainless steel AISI 316 Edelstahl AISI 316
Purge valve Entleerungsventic	<span style="color: grey;">●</span>	CW617N (Pb ≤ 2,2%)

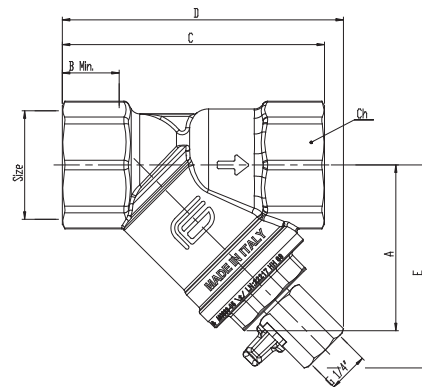
## DIMENSIONS / ABMESSUNGEN



### VALVE DIMENSIONS PER TYPE AND SIZE KUGELHAHNGRÖSSE NACH TYP UND MASS

nominal diameter mm Nenndurchmesser mm	8	10	15	20	25	32	40	50
size in inches Zoll Abmessung	1/4"	3/8"	1/2"	3/4"	1"	1"1/4	1"1/2	2"
Ø bore mm Ø durchgang mm	11,5	14	15,2	20,5	25,2	32	41	50
A mm	40	40	39	49	57	66	74	94
B mm	12,3	12,3	15	16,3	19,1	21,4	22	26,3
C mm	54	57	67	81	97	104	118	145
Ch	26	26	26	32	39	48	55	67
Ø filter	19	19	19	26	31	36	43	56
Kv	1,9	3,1	4,1	7,8	10	15,5	20,6	32,5

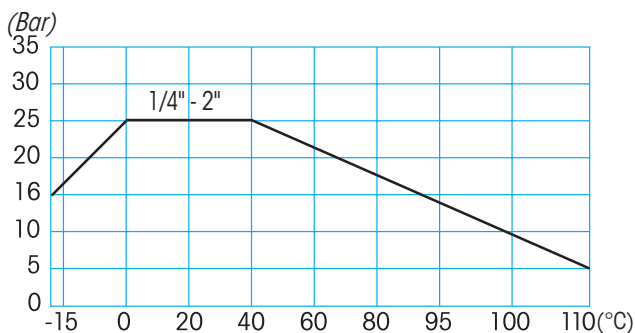
## DIMENSIONS / ABMESSUNGEN



### VALVE DIMENSIONS PER TYPE AND SIZE KUGELHAHNGRÖSSE NACH TYP UND MASS

nominal diameter mm Nenndurchmesser mm	15	20	25	32	40	50		
size in inches Zoll Abmessung	1/2"	3/4"	1"	1"1/4	1"1/2	2"		
Ø bore mm Ø durchgang mm	15,2	20,5	25,2	32	41	50		
A mm	39	49	57	66	74	94		
B mm	15	16,3	19,1	21,4	22	26,3		
C mm	67	81	97	104	118	145		
Ch	26	32	39	48	55	67		
D mm	84	93	105	111	122	150		
E mm	60	66	72	80	87	105		
Ø filter	19	26	31	36	43	56		
Kv	4,1	7,8	10	15,5	20,6	32,5		

## PRESSURE/TEMPERATURE DIAGRAM - DRUCK/TEMPERATURDIAGRAMM



For Specifications about the Pressure-temperature Diagram and installation instructions, see page 460  
Für Spezifikationen über das Temperatur- und Druckdiagramm sowie für die Verwendungsvorschriften siehe Seite 460