



UNSER SORTIMENT IHR ERFOLG

CombiStar®-Familie für den Umstieg auf
Nah-/Fernwärme oder Gasthermen-Austausch



RAUS AUS DEM GAS



Die Lösung – CombiStar® Familie
by KLINGER Gebetsroither made in Austria

**WIR STEHEN DIREKT VOR
DEM AUSSTIEG AUS FOSSILEN
ENERGIETRÄGERN.**

» DIE LÖSUNG

- » Das bestehende Gerät kann vom Fachhandwerker direkt am selben Platz durch ein CombiStar®-Fernwärmegerät ersetzt werden
- » Montagefreundlich & geringer Platzbedarf
- » CombiStar®-Fernwärmegerät dient der Brauchwasserbereitung sowie der Wärmeversorgung statischer Heizflächen
- » Die Fernwärmeversorgung wird über den Kamin oder über einen Strang im Hausflur geführt
- » Alle Wohnungsleitungen (Brauchwasser- / Heizkörper-Heizkreis) bleiben unverändert
- » Das Brauchwasser wird über einen Plattenwärmetauscher / Edelstahl VA in diversen Leistungsgrößen erzeugt / korrosionsbeständige Ausführung
- » Montagefreundlich durch Montagerahmen mit Anschlussschiene (RAL9016)
- » Heizungsrohrleitungen sind wärmegeämmt
- » Im Sanierungsfall einfache Installation durch flexible Anschlüsse direkt auf Junkers/Vaillant/Wolf Gasthermen



» WEITERE VORTEILE

- » Ist für den Austausch von Gasthermen im Bestandsbau gedacht
- » Schnelles & sauberes Sanieren von Etagenwohnungen
- » Einfach Montage & Wartung
- » Wärmezählung im Wohnbereich ist einfach realisierbar
- » Hochwertige Komponenten in einer kompakten Ausführung. Die unteren Anschlüsse werden mit einer Haube (RAL 9016) abgedeckt

Wir unterstützen Sie
bei individuellen Lösungen

CombiStar® FERNWÄRME

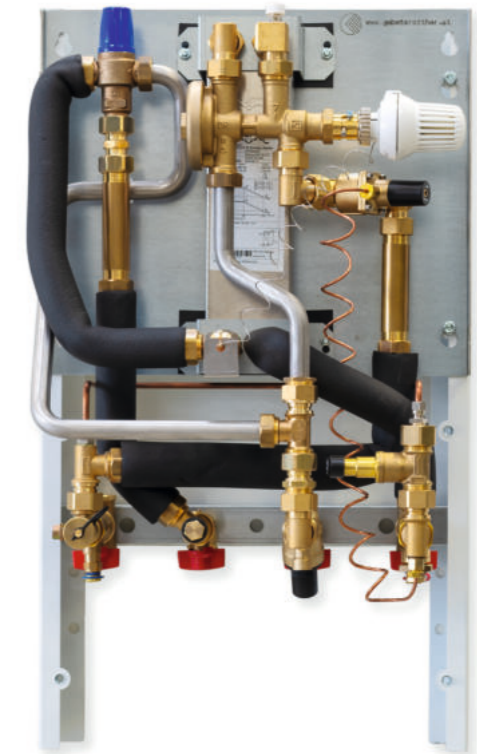
Flexibel. Sauber. Nachhaltig.

CombiStar® FDH-H10-E Fernwärme-Durchlauferhitzer

- » Brauchwasserbereitung 10 l/min bei 51° C
- » Ausführung Wien Energie AG
- » Hydraulisch geregelt – kein Stromanschluss notwendig
- » Möglichkeit der thermischen Desinfektion
- » Verbrauchszählung Brauchwasser
- » Komfortable und hygienisch optimale Brauchwasserversorgung
- » Für Heizungsvorlauftemperaturen ab 60° C
- » Für Neuinstallation oder Sanierung
- » H 555 x B 410 x T 280 mm

CombiStar® FDH-AHN-A Komfort-Durchlauferhitzer

- » Ersatz für Brauchwasser-Gasdurchlaufergerät
- » Ausführung Standard
- » Brauchwasserbereitung 10 oder 12 l/min bei 51° C
- » Hydraulisch geregelt – kein Stromanschluss notwendig
- » Möglichkeit der thermischen Desinfektion
- » Verbrauchszählung Brauchwasser
- » Möglichkeit der Verbrauchszählung Wärme
- » Komfortable und hygienisch optimale Brauchwasserversorgung
- » Für Heizungsvorlauftemperaturen ab 60° C
- » Für Neuinstallation oder Sanierung
- » H 700 x B 410 x T 295 mm



CombiStar® FTH-A2H-A Fernwärme-Heiztherme

- » Ersatz für Gas-Heiztherme
- » Ausführung für:
 - » Zweirohr-Radiatorheizkreis mit Heizleistung 7, 12, 20 kW
 - » Fußbodenheizkreis mit Heizleistung 12 kW
 - » Einrohr-Radiatorheizkreis + Perpentikelverfahren FTH-A1H-A mit Heizleistung 12, 20 kW
- » Optionale Brauchwasserbereitung in Kombination mit Brauchwasser-Standspeicher FBH-AST-A
- » Indirekte Anbindung des Wohnungsheizkreises über Systemtrennung
- » Netzanschluss 230V und Siphonanschluss erforderlich
- » Möglichkeit der Verbrauchszählung / Paßstück 110 mm für Wärmemengenzähler integriert
- » Für Neuinstallation oder Sanierung
- » Ausführung Standard H 900 x B 500 x T 340 mm

CombiStar® FBH-AST-A Brauchwasser-Standspeicher

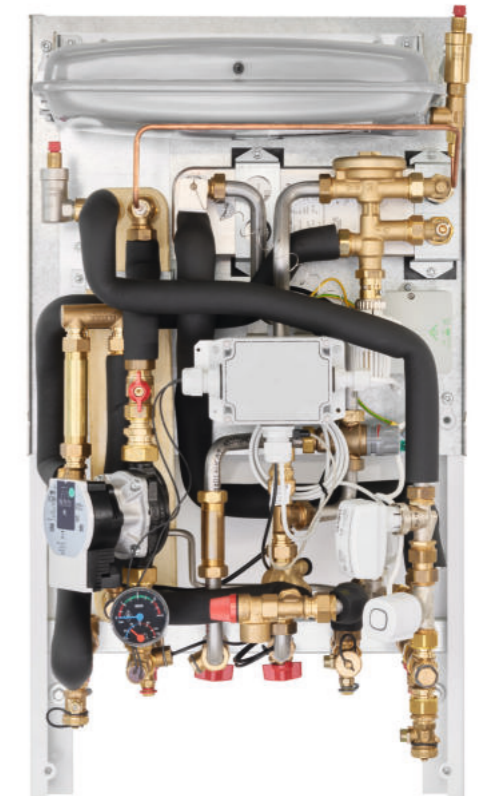
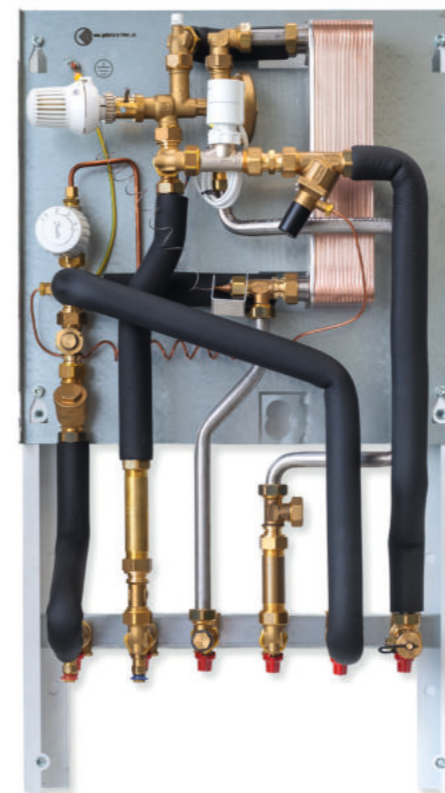
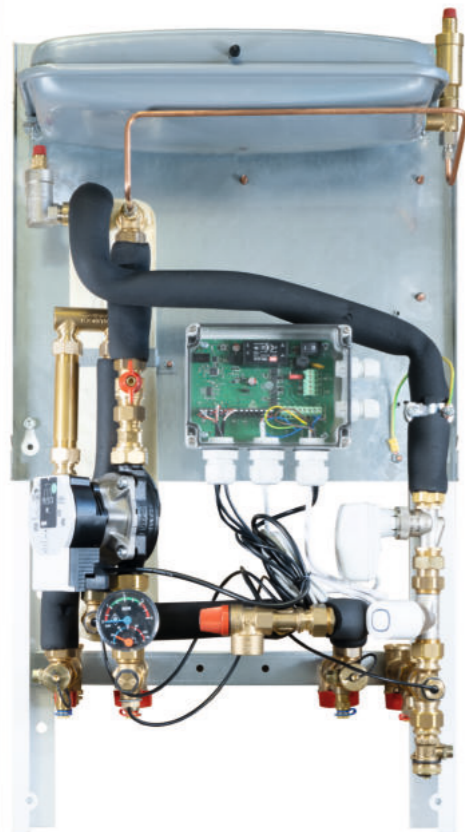
- » Speichervolumen 120 bzw. 150 Liter
- » Hohe Energieeffizienzklasse A
- » Elliptische Heizwendeloberfläche 1,4 m²
- » Spannungskorrosionsschutz Magnesiumopfer- oder Fremdstromanode
- » Brauchwasser-Zirkulationsanschluss
- » Optionaler Stutzen für Heizpatrone 1 ½" IG
- » Integrierte Thermometeranzeige
- » Für Neuinstallation oder Sanierung
- » unabhängig und direkt an Wärmeerzeuger anschließbar
- » keine Zapfmengenbegrenzung
- » H 1045 x B 565 mm (120 Liter)
- » H 980 x B 625 mm (150 Liter)

CombiStar® FWH-UGF-A Fernwärme-Kombitherme direkt

- » Ersatz für Gas-Kombitherme
- » Ausführung Standard
- » Brauchwasserbereitung 10 bzw. 12 l/min bei 51° C
- » Hydraulisch geregelt – kein Stromanschluss notwendig
- » Möglichkeit der thermischen Desinfektion
- » Direkte Anbindung des Radiatorheizkreises am Primärkreis
- » Möglichkeit der Verbrauchszählung / Paßstück 110 mm für Wärmemengenzähler integriert
- » Komfortable und hygienisch optimale Brauchwasserversorgung
- » Für Heizungsvorlauftemperaturen ab 60° C
- » Für Neuinstallation oder Sanierung
- » H 900 x B 500 x T 250 mm

CombiStar® FTH Fernwärme-Kombitherme

- » Ersatz für Gas-Kombitherme
- » Ausführung Standard
- » Ausführung für:
 - » WW / Einrohr-Radiatorheizkreis
 - » WW / Zweirohr-Radiatorheizkreis
 - » WW / Fußbodenheizkreis
- » Brauchwasserbereitung 10 l oder 12 l/min bei 51° C
- » Brauchwasser Vorrangschaltung
- » Möglichkeit der thermischen Desinfektion
- » Indirekte Anbindung des Wohnungsheizkreises über Systemtrennung
- » Netzanschluss 230 V und Siphonanschluss erforderlich
- » Möglichkeit der Verbrauchszählung / Paßstück 110 mm für Wärmemengenzähler integriert
- » Komfortable und hygienisch optimale Brauchwasserversorgung
- » Für Heizungsvorlauftemperaturen ab 60° C
- » Für Neuinstallation oder Sanierung
- » Ausführung Wien Energie AG H 900 x B 500 x T 340 mm
- » Ausführung Standard H 900/1050 x B 500 x T 340 mm



CombiStar®

Fernwärmetherme im Einsatz

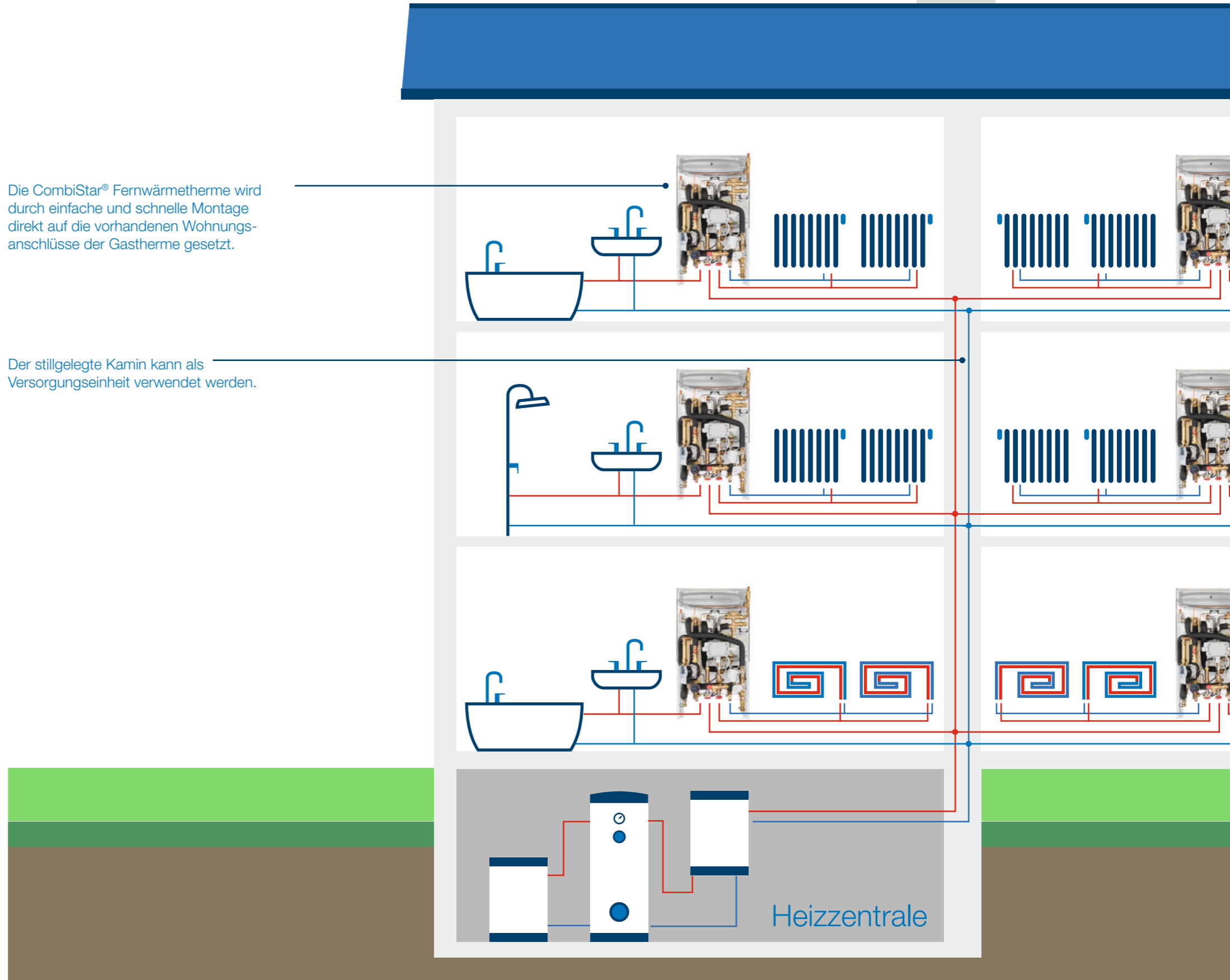


Die CombiStar® Fernwärmetherme wird durch einfache und schnelle Montage direkt auf die vorhandenen Wohnungsanschlüsse der Gastherme gesetzt.

Der stillgelegte Kamin kann als Versorgungseinheit verwendet werden.



iStock Credit: Petmal



Der KLINGER Gebetsroither YouTube & LinkedIn Kanal mit vielen weiteren Informationen.



LinkedIn

YouTube



Zentrale Marchtrenk
Schafbergstraße 3 » A-4614 Marchtrenk
Telefon: +43 7243 227 - 0
Fax: +43 7243 227 - 26
E-Mail: office@gebetsroither.at



Filiale Gumpoldskirchen
Am Kanal 8-10 » A-2352 Gumpoldskirchen
Telefon: +43 2252 60 71 00 - 0
Fax: +43 2252 60 71 00 - 3010
E-Mail: filiale@gebetsroither.at